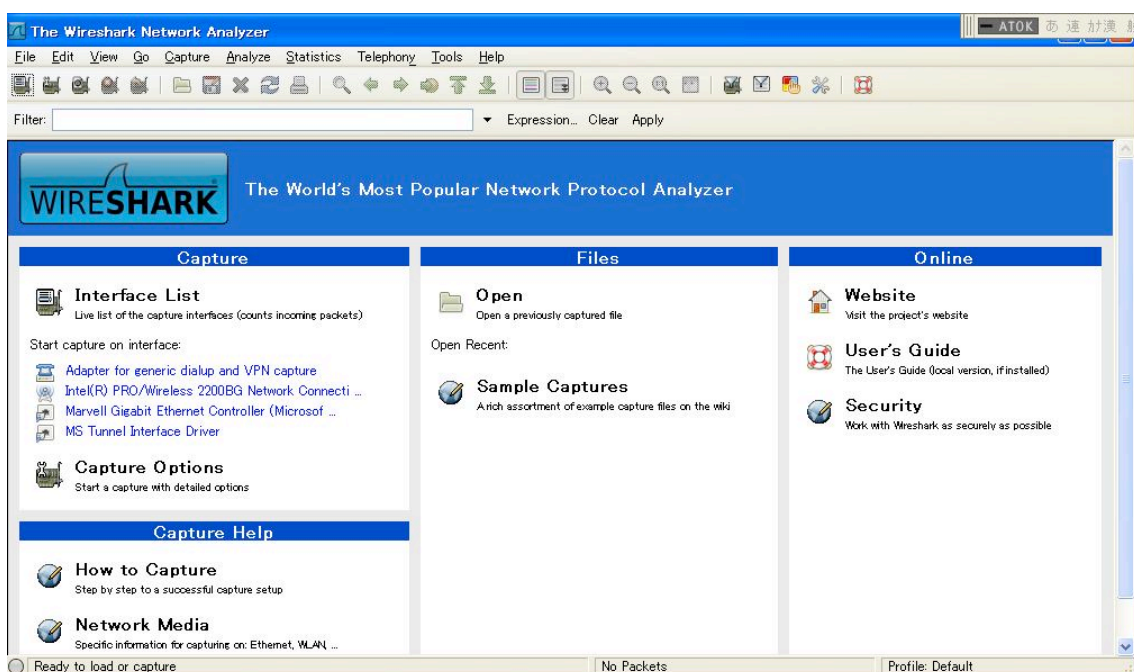


●ネットワーク (LAN, WAN) 勉強会を受講して 河端 昭夫

平成 23 年 5 月 11 日、東京新宿にある代々木研修室 4 階会議室で開催された一般社団法人日本音響家協会東日本支部主催の「ネットワーク勉強会」のセミナーに出席させて頂きました。

講師は上條氏(松田通商株式会社)。セミナー参加者は 15 名です。最初に運営委員より、1 回目が 2005 年に西日本支部と実験し 2010 年に北陸支部とで実験されたとの事で、委細は過去の記事に出ております。

講師の上條氏の資料をスクリーンに映しながら、LAN や WAN について、とてもわかりやすく、ゆっくり説明を頂きました。この中で、LAN の線の中を通る信号をパソコンで見るソフト「WIRESHARK」のお話が有り、早速ホテルでフリーソフトをダウンロードした画面が次ぎです。



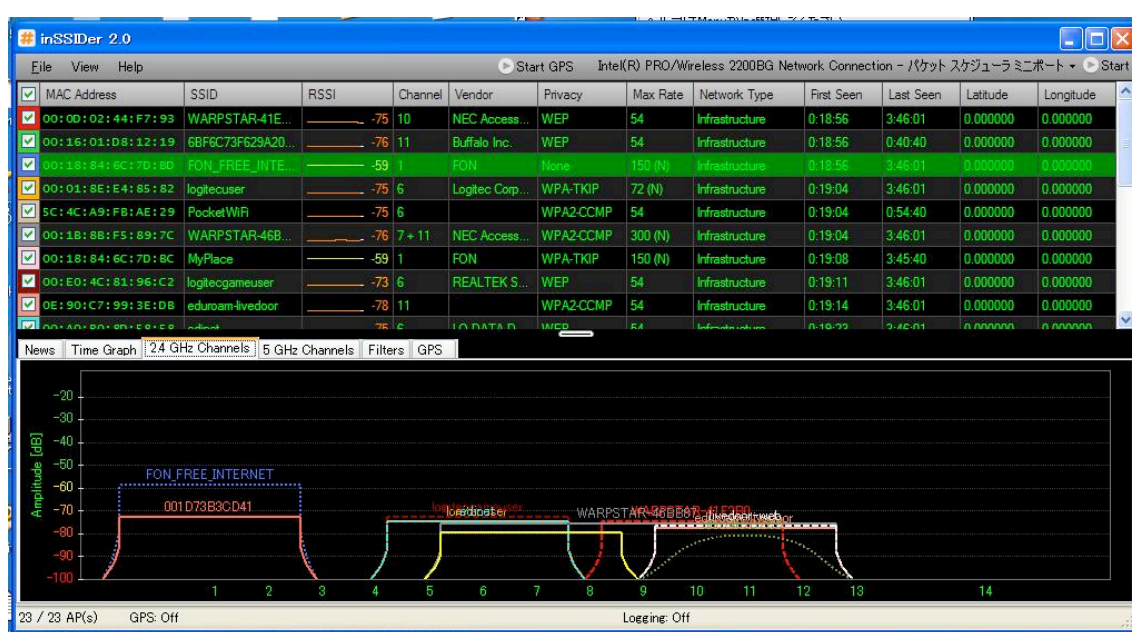
私が使用しているパソコンが無線 LAN なので LAN の端子は観測出来ませんでした。外国語表記なので、詳細は不明です。

セミナーの討議では、音が遅れる事について、また、使い方によりますが、たとえば舞台と客席の様子について微妙な所は電送が難しいとのお話も有りました、たくさんの事を教えて頂きました。

お話頂いた、セミナーの基礎については、音響家個人として、自宅でも実験が出来る内容であり、今後も今回の内容を生かして、自分のパソコンのネットワークは自分で管理出来るように努力が必要と思いました。

ネットワークは無線 LAN も使用しています、詳細は専門家に任せるとして、パソコンの無線 LAN が出している、電波をパソコンの無線 LAN カードで受信し周波数や強さを表すフリーソフトが有ります。

「inSSIDER」を宿泊先で起動した画面が次ぎの図です。



その日は FON に接続しています、その他たくさんの電波が出ております。

電波の事は詳しく有りませんが、たくさん有れば、お互いに干渉して、なにか不都合があるのではと思いますが、詳細不明です。

セミナーでは、何時も繋がるインターネットの仕組みが少し分かりかけたと思います、遠隔地の会員用にスカイプなどで、リアルタイムに配信して頂けるとありがたいです。

今回はセミナーに参加させて頂きありがとうございました。資料は宝物として参考にさせていただきます。